



Wysoka Wieś

OSTOJA
WZGÓRZA DYLEWSKIE

Dom Kalmus

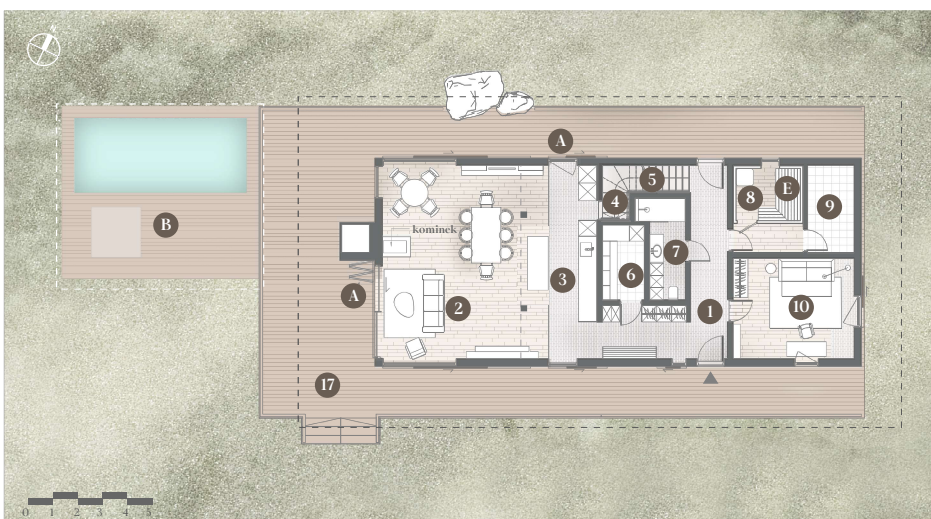
Działka nr. ewid.: 41-123
Pow. działki: 8978,126 m²



Rzut poddasza



Lokalizacja



Rzut parteru



Zagospodarowanie terenu

Parter

1	korytarz	24,2 m ²
2	salon	45,12 m ²
3	kuchnia	18,71 m ²
4	pom. gosp. 2	1,22 m ²
5	schody	5,12 m ²
6	pom. gosp. 1	5,14 m ²
7	łazienka 1	6,53 m ²
8	sauna (opcja)	10,10 m ²
9	pom. techniczne	6,69 m ²
10	gabinet	19,98 m ²

Poddasze

11	korytarz 2	14,72 m ²
12	sypialnia 1	20,16 m ²
13	sypialnia 2	11,83 m ²
14	sypialnia 3	15,42 m ²
15	łazienka 2	6,39 m ²
16	łazienka 3	4,73 m ²
17	taras	140,9 m ²

Suma pow. użytkowej
(parter + poddasze) 216,06 m²

Opcje dodatkowe

A	panele przesuwne
B	basen klasyczny lub ekopool
C	balia ogrodowa
D	jacuzzi
E	sauna

Powierzchnie liczone dla pomieszczeń w stanie wykończonym zgodnie z normą PN-ISO 9836:1997 Właściwości użytkowe w budownictwie Określenie i obliczanie wskaźników powierzchniowych i kubaturowych oraz Rozporządzeniem Ministra Transportu, Budownictwa i Gospodarki Morskiej w sprawie szczegółowego zakresu i formy projektu budowlanego z dnia 3 lipca z późniejszymi zmianami, §11.2.b, powierzchnie pomieszczeń lub ich części o wysokości w świetle równej lub większej od 2,20 m należy zaliczać do obliczeń w 100%, o wysokości równej lub większej od 1,40 m, lecz mniejszej od 2,20 m - w 50%, natomiast o wysokości mniejszej od 1,40 m pomija się całkowicie;

Inwestor

Little Tuscany sp. z o.o.
Ul. Pomorska 77
Łódź 90-224
NIP: 725 230 24 31
REGON: 386936395

&
Boris Kudlička

Projektant



www.wysokawies.pl